



„Grenzenlos Radfahren am Grünen Band Europa“

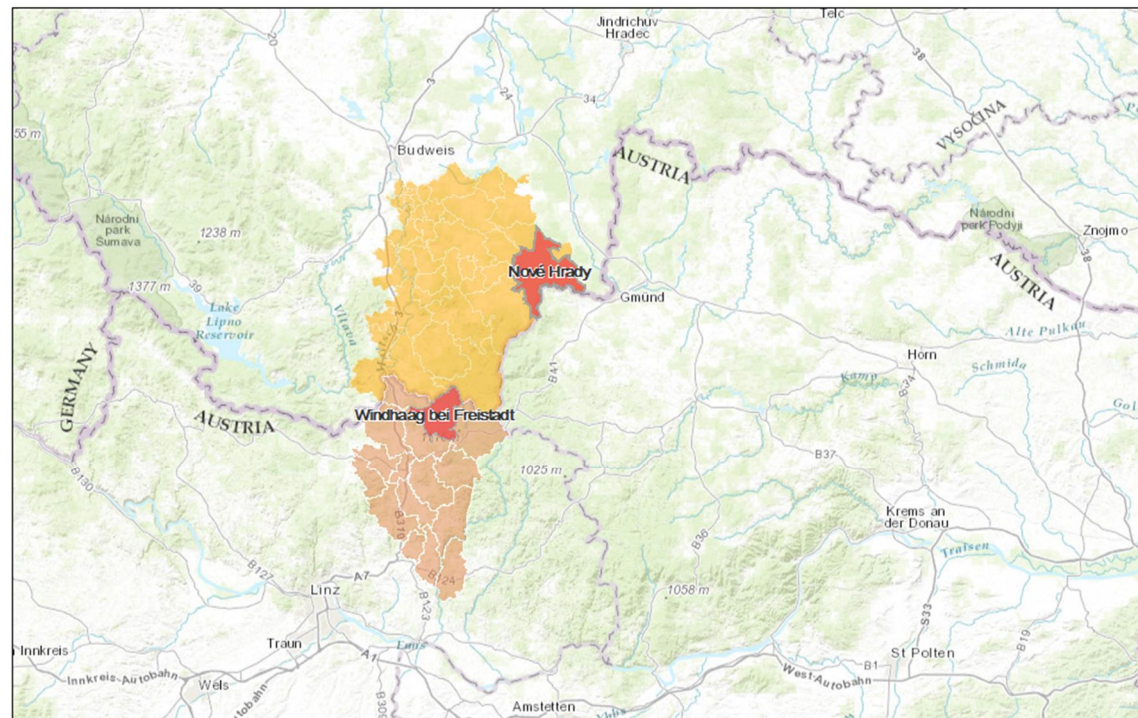
(Genehmigtes Interregprojekt Österreich – Tschechische Republik, GrenzRad ATCZ41)
(Schválený projekt přeshraniční spolupráce INTERREG Rakousko – Česká republika, GrenzRad ATCZ41)

Projektbeginn/Začátek projektu: März/březen 2017

Projektende/Ukončení projektu: Dezember/prosinec 2019

Projektgebiet/Místo realizace projektu:

Projektgebiet Grenzenlos Radfahren am Grünen Band Europa



Interreg



EUROPÄISCHE
UNION

Österreich-Tschechische Republik

Europäischer Fonds für regionale Entwicklung



Wer setzt das Projekt um/Kdo projekt realizuje?

Leadpartner:

**TOURISMUSVERBAND MÜHLVIERTLER
KERNLAND**

www.muehlviertel.at/wo/region-freistadt/
kernland@oberoesterreich.at
Waaggasse 6, 4240 Freistadt



Pferdeeisenbahn Kerschbaum

Projektpartner Österreich/Rakousko:

NATURRAUM GRÜNES BAND GmbH

www.greenbeltcenter.eu
info@greenbeltcenter.eu
Markt 11, 4263 Windhaat bei Freistadt



Steinerne Brücke



Město Nové Hradý - Stadt Nové Hradý

Projektpartner Tschechien/ČR:

MĚSTO NOVÉ HRADY

www.novehrady.cz
vladimirh@novehrady.cz
Nám. Republiky 46, 373 33 Nové Hradý



Kraví hora - Kühberg

Projektpartner Tschechien/ČR:

SDRUŽENÍ RŮŽE z. s. p. o.

www.sdruzeniruhe.cz
sr.tajemnik@volny.cz
373 35 Horní Stropnice 67

Projektpartner Tschechien/ČR:

SVAZEK MĚST A OBCÍ REGIONU POMALŠÍ

www.pomalsi.cz
Římov 2, 373 24 Římov
starosta@rimov.cz



romantická Malše - die romantische Maltsch

Strategischer Partner/Strategický partner:

JIHOČESKÁ CENTRÁLA CESTOVNÍHO RUCHU

(Südböhmische Tourismuszentrale)
www.jccr.cz



Vodopád v Terezíně údolí - Wasserfall in Theresiental



Was ist das Projektziel/Jaký je cíl projektu?

Das Projekt „Grenzenlos Radfahren am Grünen Band Europa (GrenzRad)“ setzt sich zum Ziel, in Abstimmung und Kooperation mit verschiedensten Partnern grenzüberschreitende Informationen und Dienstleistungen sowohl zu entwickeln als auch anzubieten, die dazu beitragen sollen, das gemeinsame Natur- und Kulturerbe in Südböhmen und dem nördlichen Mühlviertel und dem Waldviertel noch stärker ins Bewusstsein der Menschen zu rücken.

Das wichtigste Projektergebnis wird die Bewerbung und die Erschließung des Kultur- und Naturerbes in einer gemeinsamen Region in verschiedenen Formen (Publikationen, interaktive Naturlehrpfade, Themenwege, Ausstellungen im Innen- und Außenbereich, Workshops etc.) sein.

Für diese Erschließung werden auch verschiedene Infrastrukturmaßnahmen (Beschilderung, Leitsysteme, Infopoints für Radfahrer) notwendig sein.

Eine gemeinsamen Informations- und Organisationsplattform wird geschaffen. Diese hat nicht nur einen koordinierenden Ansatz für das Projekt, sondern ist durch ihre nachhaltige Nutzung, eines der wichtigsten Projektergebnisse.

Ein wesentlicher Grund für den grenzüberschreitenden Ansatz ist die Tatsache, dass das Kultur- und Naturerbe auf beiden Seiten der Grenze weitgehend auf der Grundlage einer meist gemeinsamen Geschichte basiert.

Projekt „Grenzenlos Radfahren am Grünen Band Europa (GrenzRad)“ si klade za cíl v jednotě a spolupráci s různými partnery nejen vyvinout, ale i dále nabídnout takové přeshraniční informace a služby, které přispějí k posílení vnímání společného přírodního a kulturního dědictví v Jižních Čechách a v severní části regionu Mühlviertel a regionu Waldviertel

Hlavním výstupem projektu je prezentace a zpřístupnění kulturního a přírodního dědictví v celém regionu a v různých formách (publikace, naučné stezky, expozice ve venkovním i vnitřním prostředí, workshopy atd.).

Je nezbytné provést různá investiční opatření (značení, naváděcí systémy, informační body pro cyklisty atd.)

Bude vytvořena společná informační a organizační platforma, která neslouží pouze ke koordinaci projektu, ale svou udržitelností je rovněž důležitým výsledkem projektu.

Důležitým základem pro přeshraniční nastavení projektu je skutečnost, že kulturní a přírodní dědictví je založeno na základě převažující společné historie na obou stranách hranice.



Was ist der Nutzen/Jaké jsou přínosy?

- Vernetztes grenzüberschreitendes touristisches Angebot auf beiden Seiten der Grenze wird besser sicht- und erlebbar
- Verbesserung der regionalen Kompetenz beim Thema „Radfahren, Natur und Kultur“
- Nachhaltige Entwicklung im Bereich sanfte Mobilität
- Gesteigertes Besucherinteresse für die gesamte Region
- Neue Voraussetzungen verbessern den Zugang für Gäste und Einheimische zum Kultur- und Naturerbe der gesamten Grenzregion
- Einheimische und Gäste erhalten konsequent zweisprachige Informationen
- Die Verbindung von bereits vorhandenen Routen und die Darstellung von Angeboten in Karten, Broschüren, Leitfaden und Datenbank wird optimiert
- Kleine notwendige Infrastrukturmaßnahmen werden durchgeführt, um die einzelnen Ziele besser zu verbinden

-
- Propojená přeshraniční turistická nabídka na obou stranách hranice bude lépe viditelná a stane se zážitkem
 - Zlepšení regionálních pravomocí v oblasti „cyklistika, příroda a kultura“
 - Udržitelný rozvoj v oblasti měkké turistiky
 - Zvyšující se zájem návštěvníků o celý region
 - Nové podmínkylepší přístup hostů a místních obyvatel ke kulturnímu a přírodnímu dědictví v celém regionu
 - Místní obyvatelé a návštěvníci získají odpovídající dvojjazyčné informace
 - Dojde k optimalizaci propojení stávajících tras a znázornění nabídky na mapách, brožurách, průvodcích a databance
 - Budou realizována drobnější infrastrukturní opatření, které lépe propojí jednotlivé cíle

Wie hoch sind die Investitionen/Jak vysoké jsou investice?

Etwa 1,2 MIO € werden im Projekt „Grenzenlos Radfahren am Grünen Band Europa“ investiert.
V projektu „Grenzenlos Radfahren am Grünen Band Europa“ bude investováno cca 1,2 MIO €.